



# STEIN AM RHEIN

## Swiss City Chess Open

### 20-22.03 /2026



Hotel Restaurant Rheinfels, Rhigass 8, CH-8260 Stein am Rhein



## GENERAL OPEN

### Programm / Programme / Programme / Schedule:

FR/VE/FRI	20.03.2026:	19.00-19.50 Anwesenheitskontrolle check-in
	20.00:	Runde/ronde/turno/round 1
SA/SAT	21.03.2026:	09.00 R 2 / 15.30: R 3
SO/D/SUN	22.03.2026:	09.00 R 4 / 14.00: R 5
SO/D/SUN		⇒ Preisverteilung/awards

**SWISSLOS**  
SPORTFONDS  
KANTON SCHAFFHAUSEN



JAKOB UND EMMA  
**WINDLER-STIFTUNG**

Preise/Premi/Awards in CHF Tot. **CHF 2400.-** ab/da/from 46 Teilnehmer/partecipanti/participants oder/o/or Pro Rata -%  
Max. 60 Spieler/giocatori/players

1⇒4:	<b>CHF 500.-</b>	<b>400.-</b>	<b>300.-</b>	<b>200.-</b>
------	------------------	--------------	--------------	--------------

ELO Kategorie/fascia/category:

2000-2199:	1800-1999:	1600-1799:	<1600:
1. <b>150.-</b>	1. <b>150.-</b>	1. <b>150.-</b>	1. <b>150.-</b>
2. <b>100.-</b>	2. <b>100.-</b>	2. <b>100.-</b>	2. <b>100.-</b>

- ⇒ 1. Min 3 Spieler/giocatori/players W/S/U16: Naturalie
  - ⇒ 2. Min 5 Spieler/giocatori/players Presente
- Gift

Ein 1/2 Pkt Bye kann in den ersten 3 Runden beantragt werden (12 H vor Turnier Start)

*Un bye 1/2 point peut être demandé dans les 3 premiers rondes (12 avant le début du tournoi)*

È possibile richiedere un bye di 1/2 punto nei primi 3 turni (12 ore dall'inizio del torneo)

*A 1/2 point bye can be requested in the first 3 rounds (12 H 12 hours before the start)*

Karenz/tolérance/tolleranza/max. delay: 60'

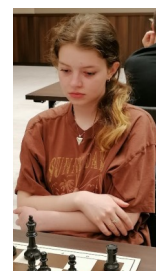
Einsatz/frais d'inscription/tassa d'iscrizione/entry fee:  
CHF 100.-/U16/IM/GM CHF 80.-

5 Runden/ronde/turni/rounds, 90'+30" pro/par/a/per Zug/  
coup/mossa/move

Gewertet/rated: FIDE/FL-CH/DWZ

Max. 60 Teilnehmer/partecipanti/participants

FIDE/FL-CH/DWZ gewertet/noté/valevole variazione/  
rated



[www.swisschesstour.com](http://www.swisschesstour.com)

[swisschesstour@bluewin.ch](mailto:swisschesstour@bluewin.ch)